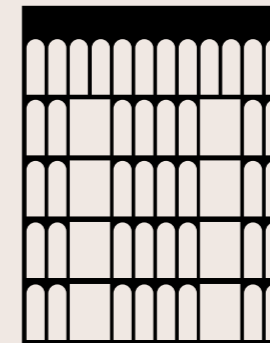


We create your home.  
Just dream it.



PATRIARCA  
APARTMENT I

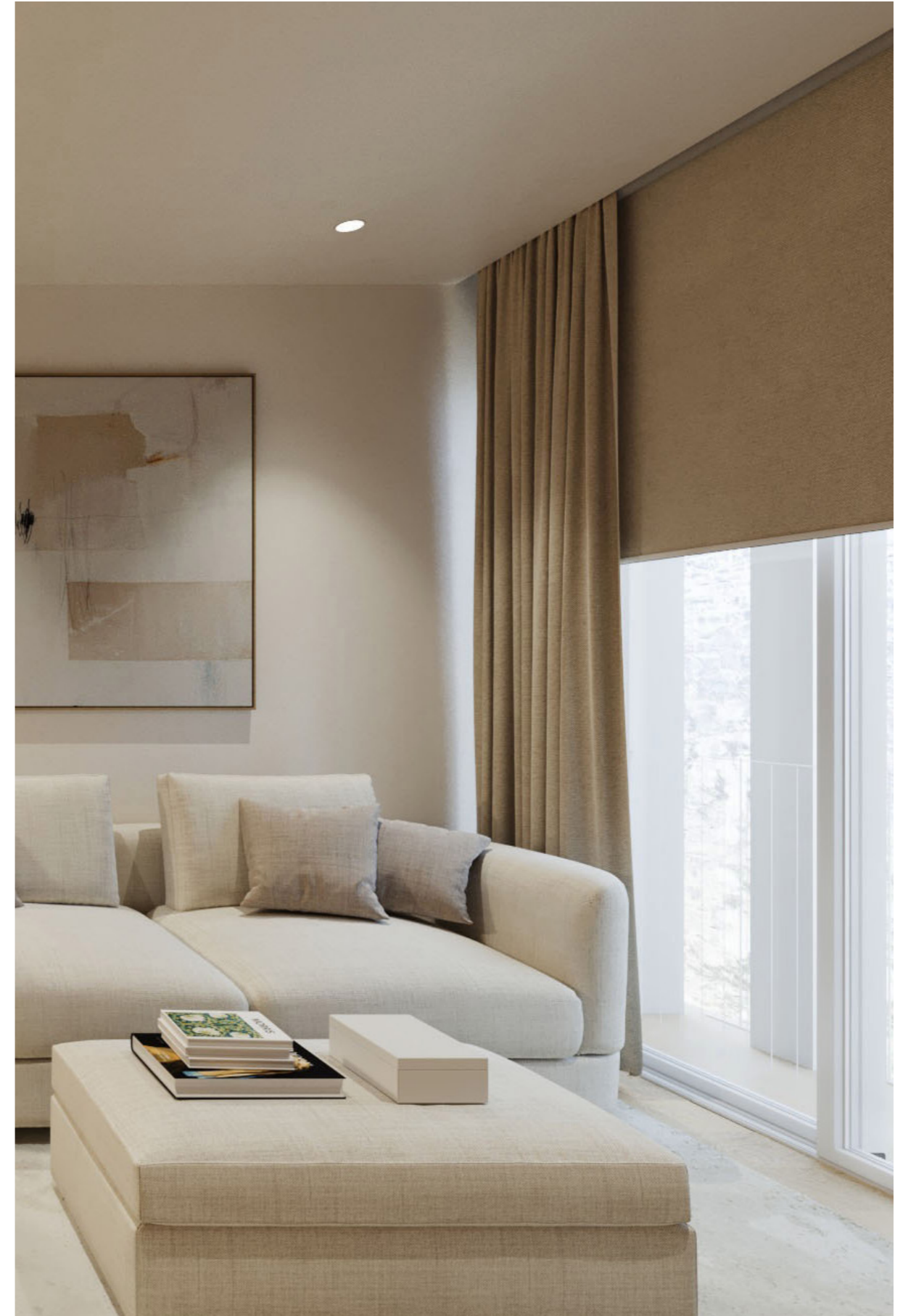
*Partners principales*

PORCELANOSA  MITSUBISHI ELECTRIC  JUNG  CORTIZO  HOPPE  ARKOSLIGHT  smeg  SAMSUNG

*jmc homes*  
VALENCIA

Presentamos un Exclusivo  
Apartamento en la Mejor  
Ubicación de *Valencia*.  
Situado en Edificio  
de Valor Arquitectónico, en  
*Plaza Colegio del Patriarca*,  
con las más Altas Calidades.

*We present an Exclusive Apartment in the Best Location in Valencia. Situated in a Building of Architectural Value in Plaza Colegio del Patriarca, featuring the Highest-Quality Finishes.*





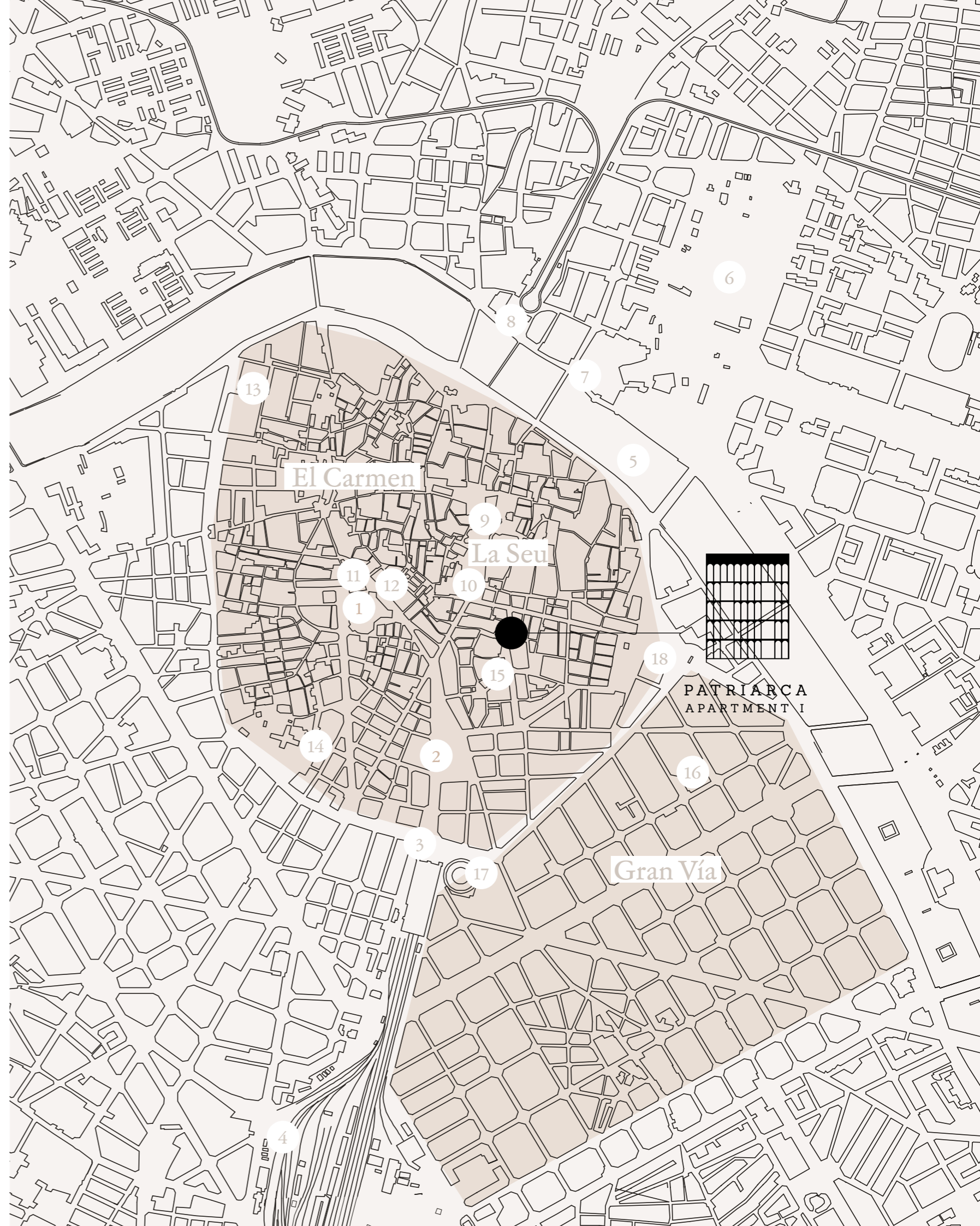




# Una de las mejores ciudades para vivir y trabajar según Forbes.

*One of the best cities to work and live in, Forbes.*

- |                             |                                      |
|-----------------------------|--------------------------------------|
| 1. Mercado Central          | 10. Plaza de la Reina                |
| 2. Plaza del Ayuntamiento   | 11. Iglesia Santos Juanes            |
| 3. Estación del Norte       | 12. Lonja de Valencia                |
| 4. Estación Joaquín Sorolla | 13. Museo de Arte Contemporáneo      |
| 5. Parque del Turia         | 14. Museo de la Ilustración          |
| 6. Jardines del Real        | 15. Palacio del Marqués de Dos Aguas |
| 7. Museo de Bellas Artes    | 16. Mercado de Colón                 |
| 8. Pont de Fusta            | 17. Plaza de Toros                   |
| 9. Catedral de Valencia     | 18. Plaza Porta de la Mar            |





Una de las Plazas más  
Bonitas y la Mejor  
Zona de Valencia,  
en la propia puerta  
de este Exclusivo  
Apartamento.

*Located in one of the most beautiful squares and the best area  
of Valencia, right at the doorstep of this exclusive apartment.*



En zona declarada Bien de Interés Cultural, se sitúa este edificio único, con rehabilitación en curso de su fachada de estilo clásico, en la misma Plaza Colegio del Patriarca.

*In an area designated as a Site of Cultural Interest, this unique building is located, with ongoing restoration of its classical-style façade, right in Plaza Colegio del Patriarca.*







Una ciudad con  
un gran Presente  
y brillante Futuro.  
Reconocida por su  
Calidad de Vida y  
Potencial Económico.  
Sede por Excelencia  
de grandes Eventos  
Internacionales.

*A city with a great Present and a bright Future. Renowned  
for its Quality of Life and Economic Potential. An  
outstanding host of major International Events.*



# Valencia destaca como un atractivo destino gracias a su amplia y dinámica oferta Cultural, Gastronómica y de Ocio.

*Valencia stands out as an attractive destination thanks to its wide  
and dynamic offering of Culture, Gastronomy, and Leisure.*





VALENCIA

Estilo de Vida  
Mediterráneo a  
menos de 2 horas  
en tren del centro  
de Madrid y bien  
conectada por avión  
con las principales  
Capitales Europeas.

*Mediterranean Lifestyle less than 2 hours by train from the center of  
Madrid and well-connected by air to the main European Capitals.*





# Reforma Exclusiva, totalmente Equipada con las más Altas Calidades.

*Exclusive Renovation, fully Equipped with the Highest-Quality Finishes..*

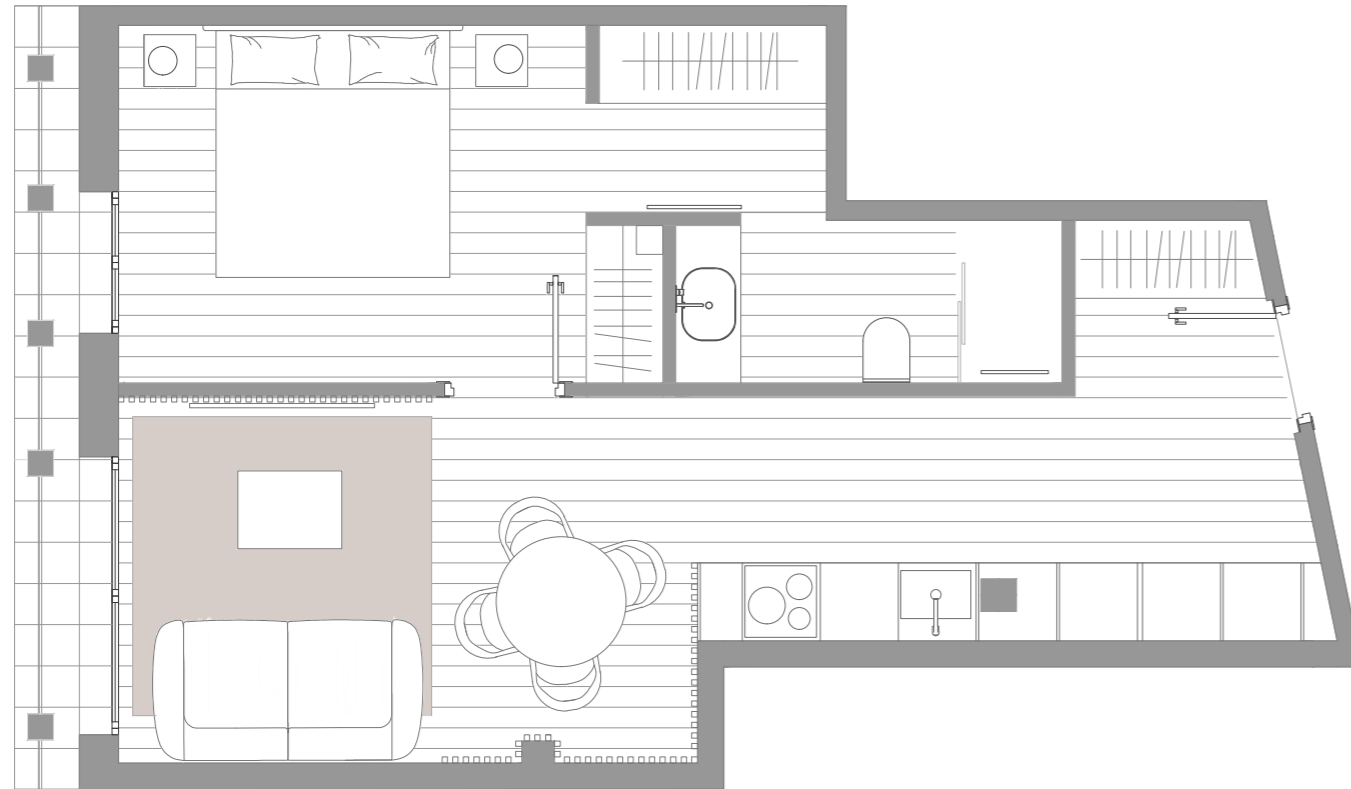






\* Estos planos e imágenes no tienen valor contractual y podrán experimentar variaciones por exigencias técnicas, legales, administrativas sin que ello implique menoscabo del nivel de calidades





Para vivir y trabajar en el  
centro de la ciudad.

*For living and working in the heart of the city.*

58m<sup>2</sup> — 1<sup>st</sup> floor







\* Estos planos e imágenes no tienen valor contractual y podrán experimentar variaciones por exigencias técnicas, legales, administrativas sin que ello implique menoscabo del nivel de calidades





\* Estos planos e imágenes no tienen valor contractual y podrán experimentar variaciones por exigencias técnicas, legales, administrativas sin que ello implique menoscabo del nivel de calidades.



# Memoria de calidades

## *Building Specifications*

### **Climatización**

Sistema de climatización frío/calor por conductos con tecnología inverter, de Mitsubishi Electric.

### **Carpintería Exterior**

Sistema de cerramiento acústico y térmico en PVC con vidrio 3+3/14/4+4 de Cortizo.

### **Carpintería Interior**

Armarios/vestidores: lacados con tirador integrado, hechos a medida. Puertas de paso lacadas lisas, con manetas de Hoppe.

### **Fontanería**

Sistemas de instalación de sanitarios y cuerpos empotrados de Noken (Grupo Porcelanosa).

### **Pavimentos**

Pavimento general encolado de madera de roble natural 218x19,8x1,4cm de L'Antic Colonial (Grupo Porcelanosa).

### **Revestimientos verticales**

Revestimiento porcelánico modelo Bottega Caliza de 45x120cm, de Porcelanosa. Papel vinílico en habitaciones y baños, de la colección Feel de L'Antic Colonial (Grupo Porcelanosa). Paredes con listones de madera en el salón. Pintura plástica mate lavable, del mismo color de los armarios, vestidores, muebles de baño y puertas de paso.

### **Cocina**

Mobiliario de cocina a medida lacado mate con herrajes de Hettich, bandejas de extracción total, cubertero y cubo de residuos. Encimera de material porcelánico modelo Bottega Caliza, de Xtone (Grupo Porcelanosa), con fregadero integrado del mismo material porcelánico. Grifería de cocina con ducha extraíble y caño giratorio, modelo Bridge de Noken (Grupo Porcelanosa).

### **HVAC**

Ducted hot/cold air conditioning system with inverter technology, from Mitsubishi Electric.

### **Exterior Carpentry**

Acoustic and thermal enclosure system in PVC with glass 3+3/14/4+4 by Cortizo.

### **Interior Carpentry**

Wardrobes/dressing rooms: lacquered with integrated handles, made to measure. Interior doors: smooth lacquered, with Hoppe handles.

### **Plumbing**

Installation systems for sanitary fittings and built-in bodies, from Noken (Porcelanosa Group).

### **Flooring**

General glued natural oak wood flooring 218x19,8x1,4cm from L'Antic Colonial (Porcelanosa Group).

### **Vertical Coverings**

Porcelain wall covering model Bottega Caliza 45x120 cm from Porcelanosa. Vinyl wallpaper in bedrooms and bathrooms, from the Feel collection by L'Antic Colonial (Porcelanosa Group). Wooden slatted walls in the living room. Washable matte plastic paint, in the same colour as wardrobes, dressing rooms, bathroom and kitchen furniture and interior doors.

### **Kitchen**

Custom-made matte lacquered kitchen furniture with Hettich hardware, full extraction trays, cutlery tray and waste bucket. Porcelain material countertop from Xtone (Porcelanosa Group), with integrated sink, made with the same porcelain material. Kitchen faucet pull-out shower and swivel spout, Bridge model from Noken (Porcelanosa Group).





PORCELANOSA       

### Electrodomésticos

Electrodomésticos integrados de línea atemporal y elegante, de Smeg.

### Baños

Sanitarios acabado blanco mate y griferías cromadas de diseño redondeado, de Noken (Grupo Porcelanosa). Encimeras de porcelánico hechas a medida con el modelo Bottega Caliza, de Xtone (Grupo Porcelanosa) y lavabo sobrecimera acabado blanco mate, de Noken (Grupo Porcelanosa). Mobiliario de baño: suspendido, lacado mate, a medida, con tirador integrado. Accesorios de baño, de Noken (Grupo Porcelanosa). Mamparas de baño tipo separador, con cristal templado de seguridad, tintado y a medida.

### Iluminación

Proyecto de iluminación (técnica y decorativa), de Arkoslight. Mecanismos interruptores y enchufes, de Jung.

### Mobiliario y Equipamiento

Salón-comedor: sofá, cojines, reposapiés/mesa de centro, cuadros, alfombra, TV de 55" Samsung, mesa de comedor, sillas, y luminaria de suspensión Dune de Arkoslight. Dormitorio: canapé y cabecero tapizados, colchón, espejo a medida, mesas de noche lacadas y lámparas Yoru de Arkoslight. Todas las estancias se entregan con cortinas y estores.

### Appliances

Timeless and elegant integrated appliances from Smeg.

### Bathrooms

Matt White finish sanitary ware and chrome faucets with rounded design from Noken (Porcelanosa Group). Porcelain countertops made to measure Bottega Caliza model from Xtone (Porcelanosa Group) with Matt White finish countertop basin form Noken (Porcelanosa Group). Bathroom furniture: suspended, matte lacquered, custom-made, with integrated handle. Bathroom accessories from Noken (Porcelanosa Group). Separator type enclosures, with tempered safety glass, tinted and custom-made.

### Lighting

Lighting project (technical and decorative) by Arkoslight. Switches and sockets mechanisms by Jung.

### Furniture + Textiles

Living/dining room: sofa, cushions, footrest/table, paintings, rug, 55" Samsung TV, dining table, chairs, and Dune pendant light by Arkoslight. Bedroom: ottoman bed and headboard, mattress, custom-made mirror, lacquered bedside tables and Yoru lamps by Arkoslight. All rooms are delivered with curtains and blinds.

Toda la selección de acabados y equipamientos se ha definido de la mano del estudio de interiorismo de Susana Lozano Interiorismo / *The entire selection of finishes and equipment has been defined in collaboration with the interior design studio of Susana Lozano Interiorismo*





# Meet the designer

*Susana Lozano dirige su propio estudio, ubicado en Valencia, desde donde desarrolla proyectos de reforma, interiorismo y decoración de viviendas residenciales y espacios para profesionales.*



**Susana Lozano**  
Interior Designer

‘Desde que tengo uso de razón el interiorismo ha sido mi pasión, a ella me dedico como una extensión de mi misma, una forma de expresarme y compartir mis conocimientos y sensibilidad estética. En cada proyecto inicio una búsqueda en la que no se trata solo de decorar, sino de crear ambientes y generar sensaciones, siempre en total empatía con mis clientes y con la intención de hacer realidad sus sueños. Una búsqueda hacia un proyecto especial y único para cada cliente y con el que se sienta identificado.’



El Mercat, JMC-Homes

*‘Ever since I can remember, interior design has been my passion. I dedicate myself to it as if it was an extension of myself, a way to express and share my knowledge and aesthetic sensibility. In each project, I embark on a journey where it’s not just about decorating but about creating environments and evoking sensations. Always in complete empathy with my clients and with the intention of bringing their dreams to life. A search for a special and unique project for each client, one they can truly identify with.’*



El Mercat, JMC-Homes





# Llave en Mano para disfrutar desde el primer momento con JMC-

*Turnkey solution to enjoy from the very first moment with JMC-*

1. Ofrecemos una Selección exclusiva de Propiedades, en las más prestigiosas ubicaciones y totalmente equipadas, con un nivel de acabados excepcional, para satisfacer los más altos Estándares de Calidad.

2. Nos avalan 20 años de Experiencia en el sector, con el *know how* y *lifestyle* adquirido en Grupo Porcelanosa.

3. Nos encargamos de cada detalle, desde la selección de propiedades con gran potencial de revalorización y diseñar el proyecto, hasta la Ejecución y Entrega Final de la propiedad, brindando a nuestros clientes la tranquilidad de tener un único interlocutor que le ofrece el 100% de las Garantías en su vivienda.

4. La garantía JMC es un sello de Calidad y Confianza. Nos especializamos en transformar viviendas en estado original en hogares excepcionales, realizando reformas integrales que ofrecen el confort de una obra nueva, con una atención meticulosa a cada detalle.

5. Cada proyecto está pensado para trascender las modas pasajeras. El Diseño atemporal de nuestras viviendas combina elegancia, funcionalidad y confort, asegurando que cada espacio mantenga su valor estético y sofisticación a lo largo del tiempo.

6. La Personalización y el trato cercano al cliente son pilares fundamentales para nosotros.

7. Cada entrega de vivienda incluye un Manual donde recogemos toda la información sobre su Construcción, Equipamiento, Garantías y Mantenimiento, facilitando así la vida del propietario.

8. Trabajamos con las Mejores Marcas del mercado en materiales y equipamiento, colaborando estrechamente con *partners* como el Grupo Porcelanosa para ofrecer acabados que elevan cada espacio a un nivel superior.

*1. We offer an exclusive Selection of Properties in the most prestigious locations, fully equipped with exceptional finishes to meet the highest Quality Standards.*

*2. We have 20 years of Experience in the sector, backed by the know-how and lifestyle acquired at Grupo Porcelanosa.*

*3. We take care of every detail, from selecting properties with great potential for appreciation and designing the project to executing and delivering the final property, providing our clients with the peace of mind of having a single point of contact that offers 100% Guarantees on their home.*

*4. The JMC guarantee is a mark of Quality and Trust. We specialize in transforming properties in their original state into exceptional homes, carrying out comprehensive renovations that provide the comfort of a new build, with meticulous attention to every detail.*

*5. Each project is designed to transcend fleeting trends. The timeless Design of our homes combines elegance, functionality, and comfort, ensuring that each space retains its aesthetic value and sophistication over time.*

*6. Personalization and a close relationship with clients are fundamental pillars for us.*

*7. Each property delivery includes a Manual that gathers all information about its Construction, Equipment, Guarantees, and Maintenance, thus facilitating the owner's life.*

*8. We work with the Best Brands in the market for materials and equipment, closely collaborating with partners such as Grupo Porcelanosa to offer finishes that elevate each space to a higher level.*

La JMC-Box entregada junto al Manual de la Propiedad y las llaves ofrece un toque elegante y personalizado, simbolizando el comienzo de un nuevo capítulo para el propietario.

The JMC- Box delivered alongside the Property Manual and keys offers an elegant and personalized touch, symbolizing the beginning of a new chapter for the homeowner.







*visita nuestra [web](#), últimas noticias en [instagram](#)*

**+34 674884470**  
**[info@jmc.homes](mailto:info@jmc.homes)**