








We create your home.
Just dream it.

ÁTICO·PENTHOUSE
BURRIANA 7
VALENCIA

105m² at the top — 6th floor

High quality penthouse located in the most exclusive neighbourhood in Valencia
/ Ático con altas calidades en el barrio más exclusivo de Valencia

PORCELANOSA  MITSUBISHI ELECTRIC  JUNG  CORTIZO  OLIVARI  Miele  Andreu World  ARKOSLIGHT

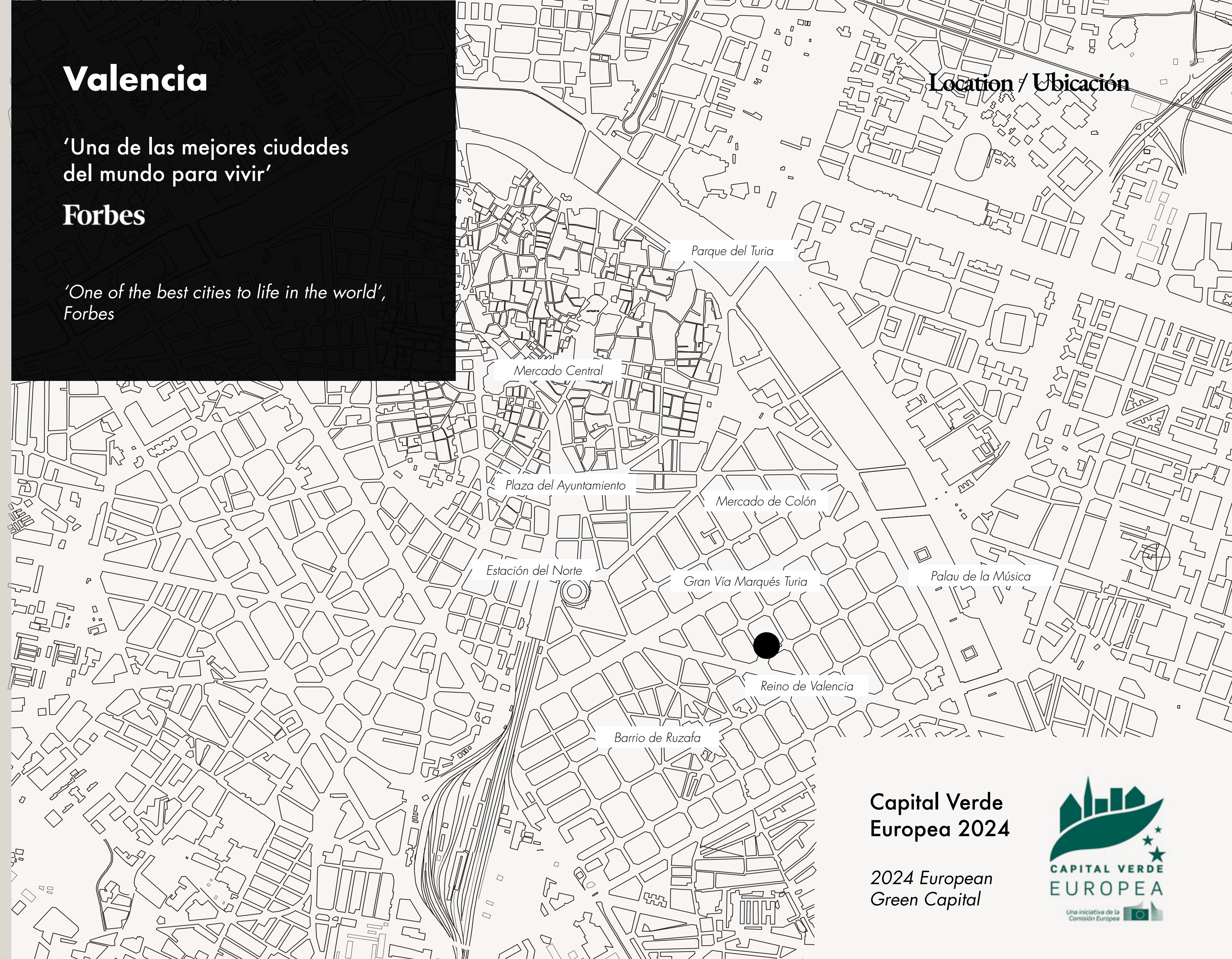
Valencia

'Una de las mejores ciudades del mundo para vivir'

Forbes

'One of the best cities to life in the world',
Forbes

Location / Ubicación



ÁTICO·PENTHOUSE
BURRIANA 7
VALENCIA

Capital Verde
Europa 2024

2024 European
Green Capital





Ponemos a su disposición un excepcional ático recién construido en un emblemático edificio señorial del centro de la ciudad, junto a la encantadora calle Reino de Valencia. Con su doble orientación, esta vivienda ofrece sol todo el día, manteniendo una temperatura interior óptima gracias al innovador sistema constructivo utilizado en su edificación.

We offer you an exceptional penthouse recently built in an emblematic stately building in the city centre, next to the charming Reino de Valencia street. Thanks to its double orientation, this property enjoys the sun all day long, while maintaining an optimal temperature thanks to the innovative construction system used in its construction.

*PARKING 100mts distance



Imágenes de Gran Vía Marqués del Turia, Puente del Mar en el Parque del Río Turia, Mercado de Colón y Avenida Reino de Valencia.



ÁTICO·PENTHOUSE
BURRIANA 7
VALENCIA



**En pleno
'Ensanche'
Centro Ciudad
Valencia**

*Right in the city
centre of Valencia.*

En zona consolidada y cerca de todos los servicios, tiendas exclusivas, restaurantes, parkings y parques

In a consolidated area and close to all services, exclusive shops, restaurants, parkings, and garden parks.

Maravillosas vistas y máximo confort, en la mejor ubicación

Wonderful views and maximum comfort, in the best location



Exclusivo ático de nueva construcción en el mejor barrio de Valencia, completamente equipado y amueblado.



Exclusive newly built penthouse in the best neighbourhood of Valencia, fully equipped and furnished.

Magnificent early 20th century building, renovated and fully accessible.

ÁTICO·PENTHOUSE
BURRIANA 7
VALENCIA



Magnífico edificio
de principios del
S.XX rehabilitado y
totalmente accesible

Penthouse / Ático



The
Premium
Living Brand

** Estos planos e imágenes no tienen valor contractual y podrán experimentar variaciones por exigencias técnicas, legales, administrativas sin que ello implique menoscabo del nivel de calidades*

Las mejores calidades y equipamientos

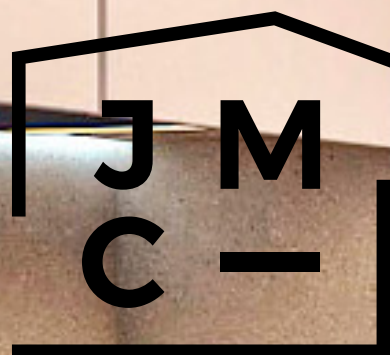
Vivienda de obra nueva a estrenar, con los más altos estándares



** Estos planos e imágenes no tienen valor contractual y podrán experimentar variaciones por exigencias técnicas, legales, administrativas sin que ello implique menoscabo del nivel de calidades*



** Estos planos e imágenes no tienen valor contractual y podrán experimentar variaciones por exigencias técnicas, legales, administrativas sin que ello implique menoscabo del nivel de calidades*



The
Premium
Living Brand



** Estos planos e imágenes no tienen valor contractual y podrán experimentar variaciones por exigencias técnicas, legales, administrativas sin que ello implique menoscabo del nivel de calidades*



** Estos planos e imágenes no tienen valor contractual y podrán experimentar variaciones por exigencias técnicas, legales, administrativas sin que ello implique menoscabo del nivel de calidad.*



The
Premium
Living Brand

** Estos planos e imágenes no tienen valor contractual y podrán experimentar variaciones por exigencias técnicas, legales, administrativas sin que ello implique menoscabo del nivel de calidades*

Baño
Mobiliario,
revestimientos y
equipamiento de

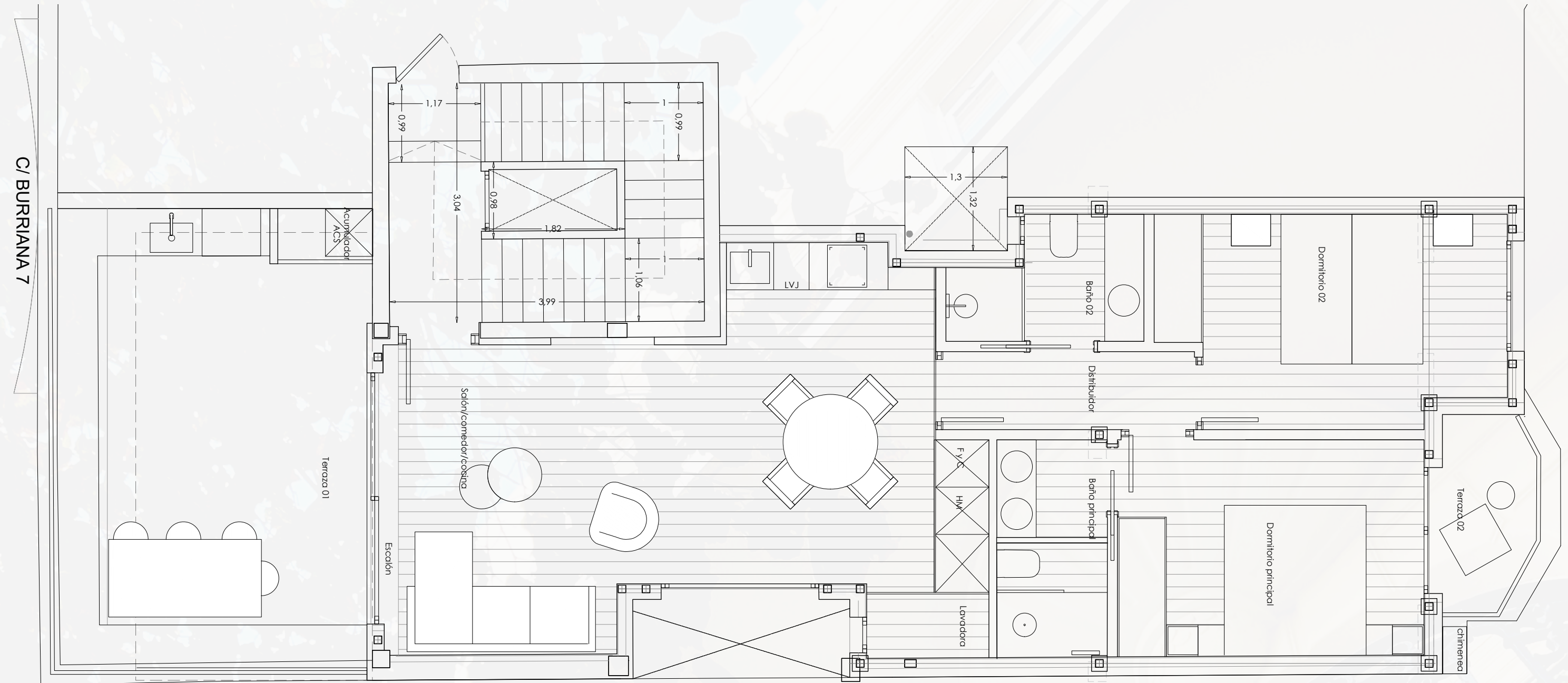
PORCELANOSA Grupo

** Estos planos e imágenes no tienen valor contractual y podrán experimentar variaciones por exigencias técnicas, legales, administrativas sin que ello implique menoscabo del nivel de calidades*



The
Premium
Living Brand

Layout / Distribución



ÁTICO · PENTHOUSE
BURRIANA 7
VALENCIA

105m² — **6th** floor



* Estos planos e imágenes no tienen valor contractual y podrán experimentar variaciones por exigencias técnicas, legales, administrativas sin que ello implique menoscabo del nivel de calidades



Memoria de Calidades / Building Specifications

Esta excepcional propiedad, poco común en la zona, fusiona la elegancia clásica de la arquitectura del siglo XX, con un avanzado sistema constructivo que proporciona aislamiento térmico y acústico, a la vez que garantiza la total impermeabilidad de la vivienda.

This exceptional property, rare in the area, combines the classic elegance of 20th century architecture with an advanced construction system that provides thermal and acoustic insulation, while guaranteeing total waterproofing of the property.

Para su ejecución se han aplicado los más altos estándares del mercado: materiales de primera calidad del Grupo PORCELANOSA en revestimientos y pavimentos porcelánicos de gran formato, pavimento general de madera natural, sanitarios y griferías. Además, se han utilizado las mejores marcas del mercado en el equipamiento de cada uno de los espacios diseñados.

The highest market standards have been applied in its construction: top quality materials from the PORCELANOSA Group in large format porcelain wall and floor tiles, general natural wood flooring, bathroom fittings and taps. Furthermore, the best brands on the market have been used to equip each of the spaces designed.

CONSTRUCCIÓN / CONSTRUCTION

Envolvente: Sistema Thermochip Housing en fachadas, cubiertas y suelos.
Tabiquería interior: placas de yeso laminado.
Albañilería: material de agarre, rejuntado y ayudas al colocador, de Butech (Grupo Porcelanosa).

*Enclosure: Thermochip Housing System on facades, roofs and floors.
Interior partitioning: laminated plasterboards.
Masonry: fixing material, grouting, and aids to the installer, from Butech (Porcelanosa Group).*

CLIMATIZACIÓN / HVAC

Sistema de climatización por conductos, de Mitsubishi Electric.
Ducted air conditioning system, from Mitsubishi Electric.

CARPINTERÍA EXTERIOR / EXTERIOR CARPENTRY

PVC de Cortizo con vidrio laminar de seguridad 3 + 3/14/4+4.
PVC with laminated safety glass 3 + 3/14/4+4 by Cortizo.

CARPINTERÍA INTERIOR / INTERIOR CARPENTRY

Armarios: lacados con tirador integrado, a medida.
Puertas de paso: lacadas lisas de suelo a techo, con manetas de Olivari.

*Wardrobes: lacquered with integrated handle, made to measure.
Interior doors: smooth lacquered, from floor to ceiling, with Olivari handles.*

PAVIMENTOS / FLOORING

Pavimento general encolado de madera natural 24X220X1,35 cm, de L'antic Colonial (Grupo Porcelanosa).
Pavimento porcelánico de 120X120 cm antislip en zonas exteriores de Porcelanosa.

*General glued natural wood flooring 24x220x1.35 cm by L'antic Colonial (Porcelanosa Group).
Porcelain flooring 120x120 anti-slip in outdoor areas by Porcelanosa.*

ÁTICO·PENTHOUSE
BURRIANA 5
VALENCIA



**Ático a
estrenar,
totalmente equipado
con las más altas
calidades**

*Brand new penthouse apartment, fully
equipped to the highest standards*



The
Premium
Living Brand

REVESTIMIENTOS VERTICALES / VERTICAL COVERINGS

Revestimiento porcelánico de 45x120 cm, de Porcelanosa.
Papel vinílico, de L'antic Colonial (Grupo Porcelanosa).
Pintura plástica mate lavable.

*Porcelain wall covering 45x120 cm from Porcelanosa.
Vinyl wallpaper from L'antic Colonial (Porcelanosa Group).
Washable matte plastic paint.*

COCINA / KITCHEN

Mobiliario de cocina a medida lacado mate, con herrajes de Hettich. El color de los frentes se ha igualado al del horno y microondas de libre instalación de Miele.

Encimera de material porcelánico de dimensiones 210x60 cm con fregadero integrado y realizado con el mismo material porcelánico, de Xtone (Grupo Porcelanosa).

Grifería de cocina, de Noken (Grupo Porcelanosa).
Incluye accesorios de cocina.

*Custom-made matte lacquered kitchen furniture with Hettich hardware. All kitchen fronts match Miele's oven and microwave colour.
Porcelain material countertop in 210x60 cm format with integrated sink, made with the same porcelain material, from Xtone (Porcelanosa Group).
Kitchen faucet from Noken (Porcelanosa Group).
Includes kitchen accessories.*

ELECTRODOMÉSTICOS / APPLIANCES

Electrodomésticos integrados y campana de extracción, de MIELE.

Integrated appliances and extractor hood from Miele.

Memoria de Calidades / Building Specifications

BAÑOS / BATHROOMS

Encimeras de porcelánico hechas a medida, de Xtone (Grupo Porcelanosa).
Sanitarios, grifería y sistemas de instalación, de Noken (Grupo Porcelanosa).

Mobiliario de baño: suspendido, lacado mate, a medida, con tirador integrado.

Accesorios de baño, de Noken (Grupo Porcelanosa).

*Porcelain countertops, made to measure, from Xtone (Porcelanosa Group).
Sanitary ware and faucets from Noken (Porcelanosa Group).
Bathroom furniture: suspended, matte lacquered, custom-made, with integrated handle.
Bathroom accessories from Noken (Porcelanosa Group).*

ILUMINACIÓN / LIGHTING

Iluminación técnica y decorativa, de Arkoslight.
Mecanismos interruptores y enchufes, de Jung.

*Technical and decorative lighting by Arkoslight.
Switches and sockets mechanisms by Jung.*

MOBILIARIO + TEXTILES / FURNITURE + TEXTILES

Mobiliario de interior y exterior de Andreu World, alfombra a medida para el salón, habitaciones totalmente equipadas con muebles a medida incluido canapés, colchones, almohadas y mesas de noche. TV de 55" Samsung en el salón, menaje de cocina, ropa de hogar, toldo motorizado, estores motorizados y cortinas.

Indoor and outdoor furniture by Andreu World, made-to-measure carpet for the living room, fully equipped rooms with made-to-measure furniture, including ottoman beds, mattresses, pillows and bedside tables. 55" Samsung TV in the living room, kitchenware, household linen, motorised outdoor awning, motorised blinds and curtains.

Meet the Architects

Más de
20 años de
experiencia



ÁTICO·PENTHOUSE
BURRIANA 7
VALENCIA

**hu
na
sai**
arquitectura

Estudio valenciano de arquitectura con un excepcional equipo multidisciplinario de profesionales, unido por un compromiso inquebrantable con la excelencia.

Valencian architecture studio with an exceptional multidisciplinary team of professionals, united by an unwavering commitment to excellence.

Para Hunasai, la arquitectura no es solo la creación de edificios, sino la creación de espacios que mejoran la vida de las personas.

For Hunasai, architecture is not just the creation of buildings, but the creation of spaces that improve people's lives.

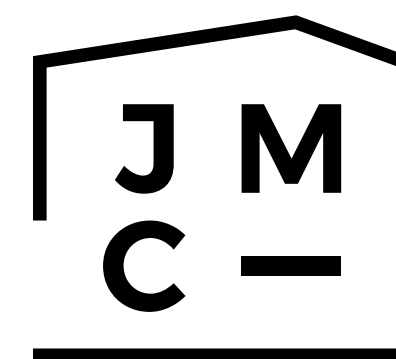


Ofrecemos las mejores viviendas en Valencia, en las más exclusivas ubicaciones y totalmente equipadas, con un nivel de acabados excepcional.

We offer the best properties in Valencia in the most exclusive locations, fully equipped and with an exceptional level of finishing.

Nuestro papel de interlocutor único y el servicio de gestión integral, convierten la experiencia de nuestros clientes en un éxito para hacer realidad su propiedad soñada.

Our role as a single point of contact and project management facilitates the client experience and enhances a successful outcome in making their dream property become a reality.



The
Premium
Living Brand

Follow us @jmc_homes
Visit jmc.homes

+34 **674 884 470**
info@jmc.homes