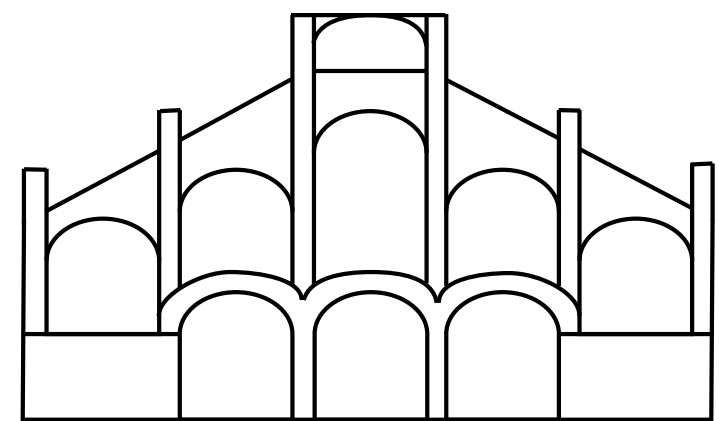




**We create your home.  
Just dream it.**



**E L M E R C A T**

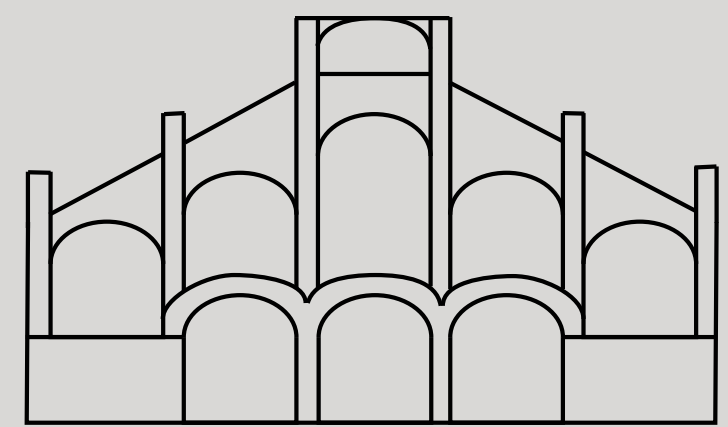
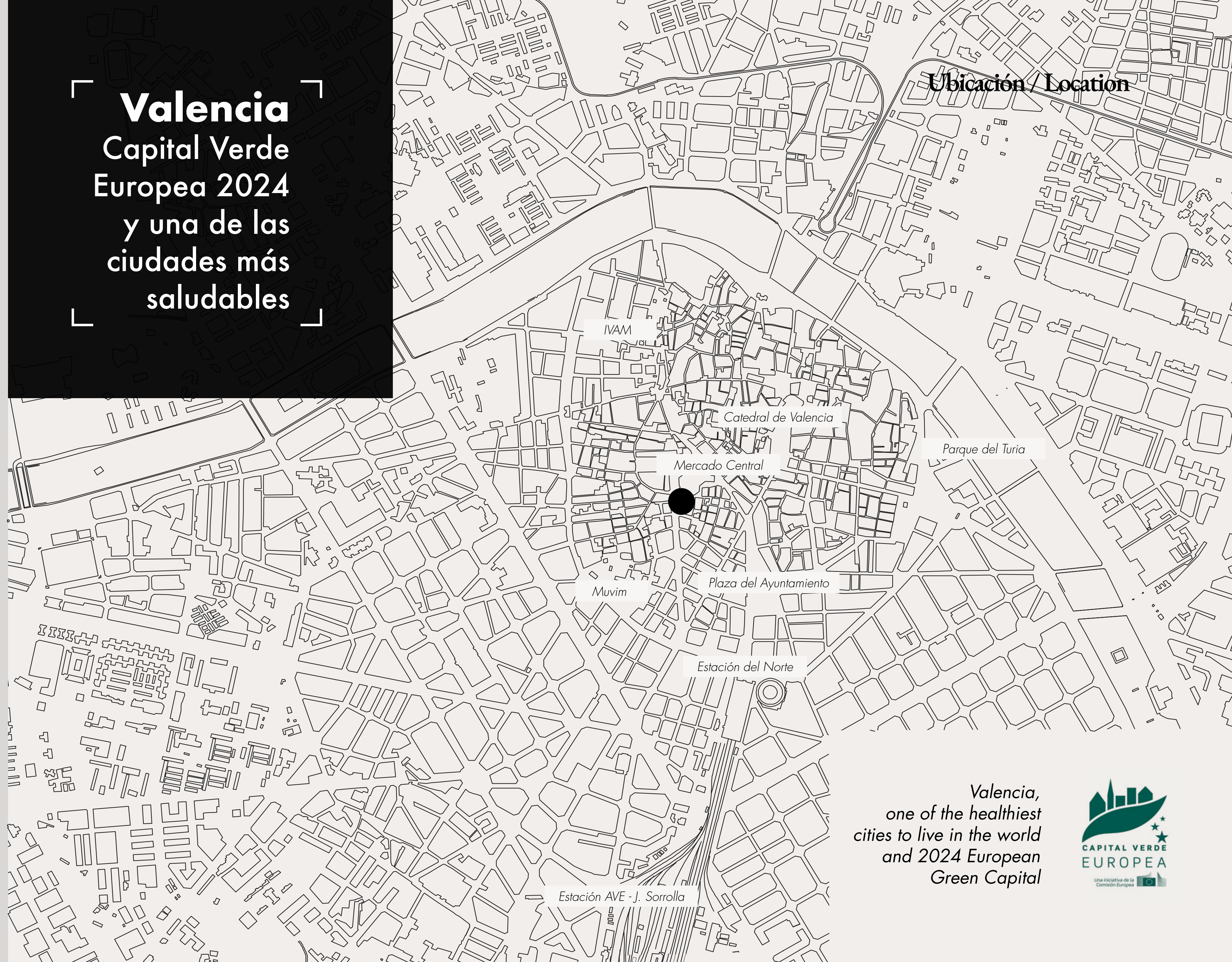
**148m<sup>2</sup> — 6<sup>th</sup> floor**

Vistas sobre el Mercado Central en Valencia / Views over the Central Market in Valencia

Apartamento exclusivo - 3 habitaciones / Exclusive 3 Bedrooms Apartment

**Valencia**  
Capital Verde  
Europea 2024  
y una de las  
ciudades más  
saludables

Ubicación / Location



ELMERCAT

Valencia,  
one of the healthiest  
cities to live in the world  
and 2024 European  
Green Capital





Centro de Arte Hortensia Herrero

Estación del Norte

Plaza del Ayuntamiento

Plaza de la Reina

Plaza Redonda

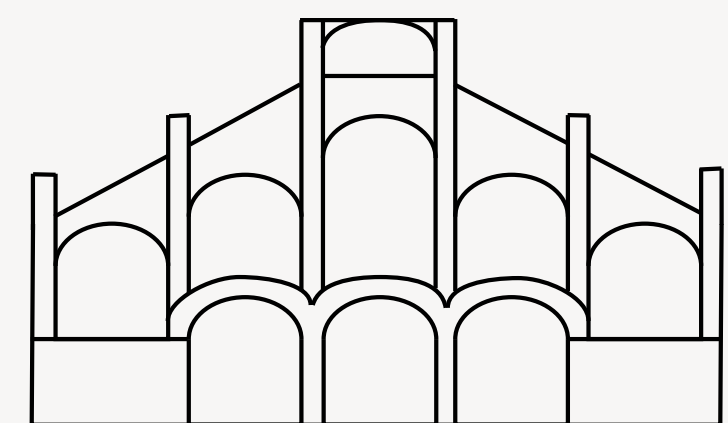
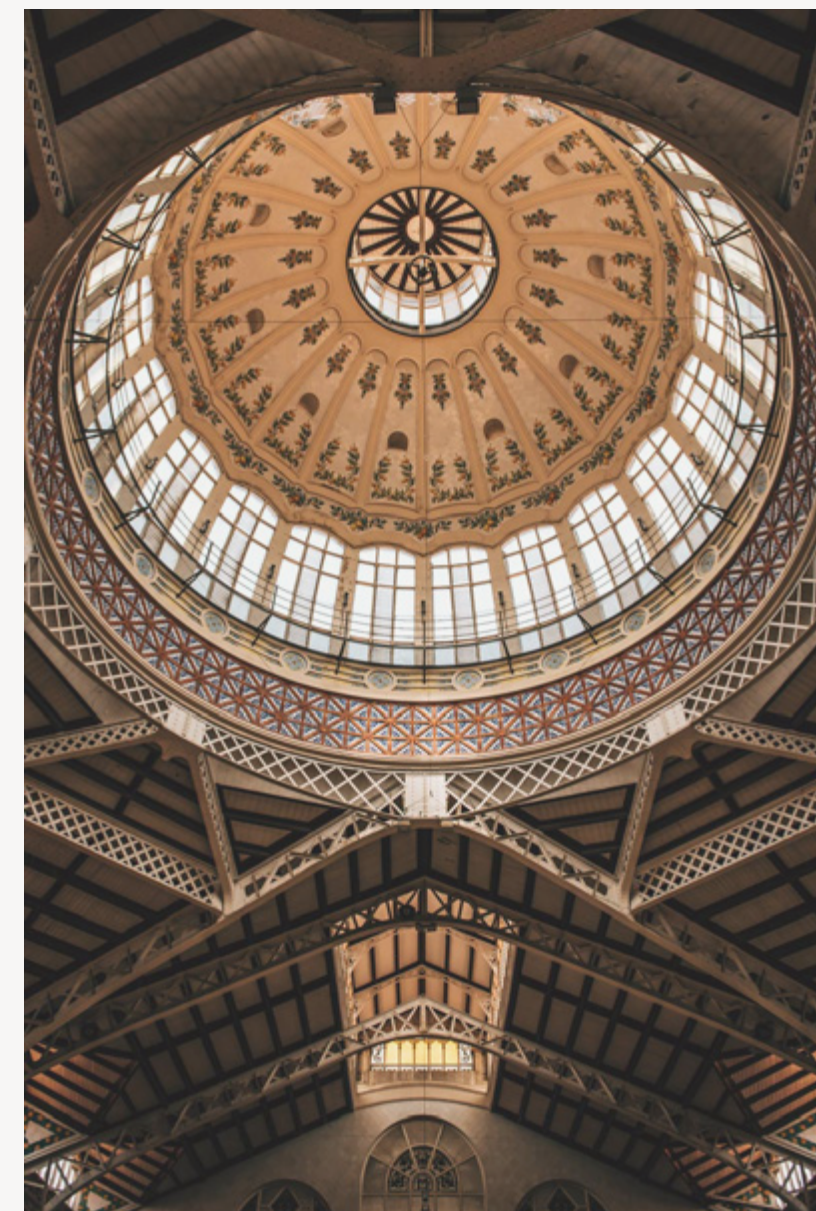
MUVIM

La Lonja

Mercado Central

Ponemos a su disposición una exclusiva vivienda residencial familiar localizada en el **centro de la ciudad y frente al Mercado Central.**

*We offer a unique family apartment located in the heart of the city, right in front of the Central Market.*



ELMERCAT

*Nos han encantado estas preciosas fotografías, algunas de Kathi & Romeo de @sommertageblog para retratar la elegancia del centro histórico de la ciudad y algunos de sus monumentos.*

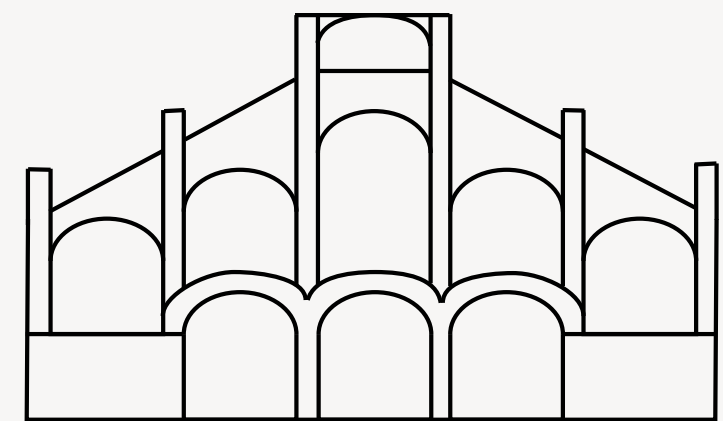


**En pleno  
Centro  
Histórico  
de Valencia**

*Right in the historical city  
centre of Valencia.*

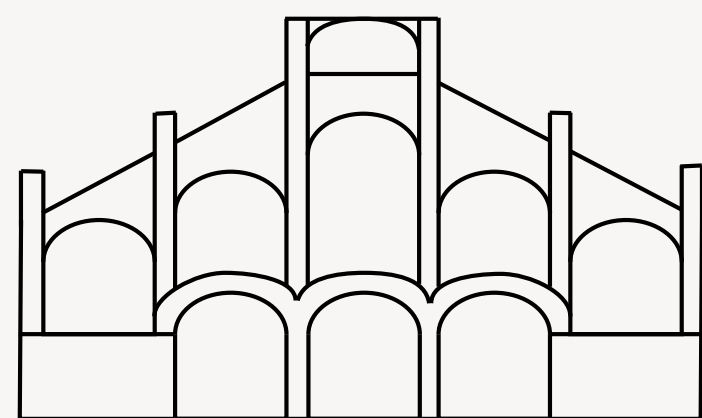
**En zona consolidada y cerca de todos los servicios, tiendas, museos, restaurantes y parques**

*In a consolidated area and close to all services, exclusive shops, restaurants and garden parks.*



ELMERCAT





EL MERCAT

## Edificio Torner by Goerlich



*Apartment located in the Torner Building,  
designed by the prestigious architect Goerlich,  
and protected for its historical value for the city  
of Valencia.*

**Apartamento  
situado en el  
Edificio Torner,  
diseño del  
prestigioso  
arquitecto Goerlich,  
y protegido por  
su valor histórico  
para la ciudad de  
Valencia.**



**6<sup>º</sup> planta  
de edificio  
histórico  
principios S.XX**

*With the best views to Mercado Central, at the best location.*



**Con vistas  
al Mercado  
Central,  
en la mejor  
ubicación**

*The best qualities and equipment.  
Integral refurbishment to the highest  
standards.*

**Las mejores  
calidades y  
equipamientos**  
Reforma integral  
con los más altos  
estándares



*\* Estos planos e imágenes no tienen valor contractual y podrán experimentar variaciones por exigencias técnicas, legales, administrativas sin que ello implique menoscabo del nivel de calidades  
These plans and images have no contractual value and may undergo variations due to technical, legal, or administrative requirements without implying a decrease in the level of quality.*



# Cocina & Living

Equipamiento de  
PORCELANOSA Grupo

MITSUBISHI ELECTRIC Andreu World

ARKOSLIGHT AEG



The  
Premium  
Living Brand

*\* Estos planos e imágenes no tienen valor contractual y podrán experimentar variaciones por exigencias técnicas, legales, administrativas sin que ello implique menoscabo del nivel de calidades  
These plans and images have no contractual value and may undergo variations due to technical, legal, or administrative requirements without implying a decrease in the level of quality.*



ELMERCAT

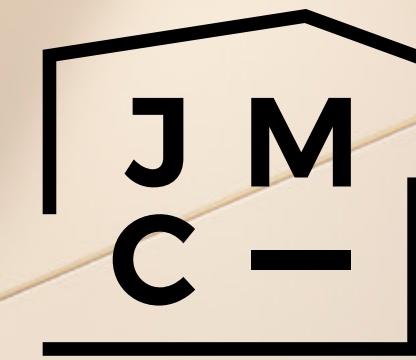
*\* Estos planos e imágenes no tienen valor contractual y podrán experimentar variaciones por exigencias técnicas, legales, administrativas sin que ello implique menoscabo del nivel de calidades  
These plans and images have no contractual value and may undergo variations due to technical, legal, or administrative requirements without implying a decrease in the level of quality.*



The  
Premium  
Living Brand



*\* Estos planos e imágenes no tienen valor contractual y podrán experimentar variaciones por exigencias técnicas, legales, administrativas sin que ello implique menoscabo del nivel de calidades.  
These plans and images have no contractual value and may undergo variations due to technical, legal, or administrative requirements without implying a decrease in the level of quality.*



The  
Premium  
Living Brand



*\* Estos planos e imágenes no tienen valor contractual y podrán experimentar variaciones por exigencias técnicas, legales, administrativas sin que ello implique menoscabo del nivel de calidades  
These plans and images have no contractual value and may undergo variations due to technical, legal, or administrative requirements without implying a decrease in the level of quality.*



**Baños**  
Mobiliario,  
revestimientos y  
equipamiento de  
PORCELANOSA Grupo

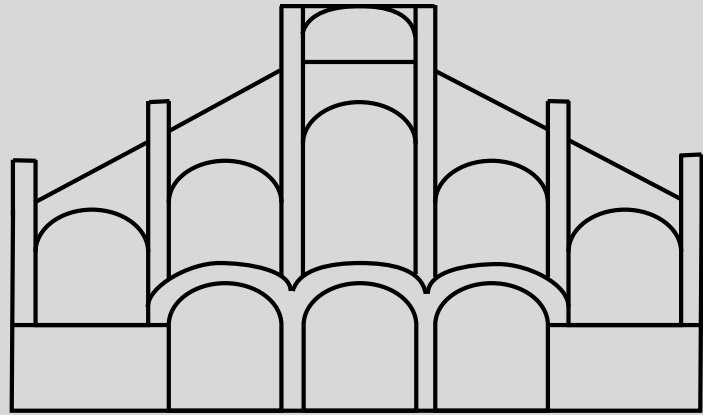
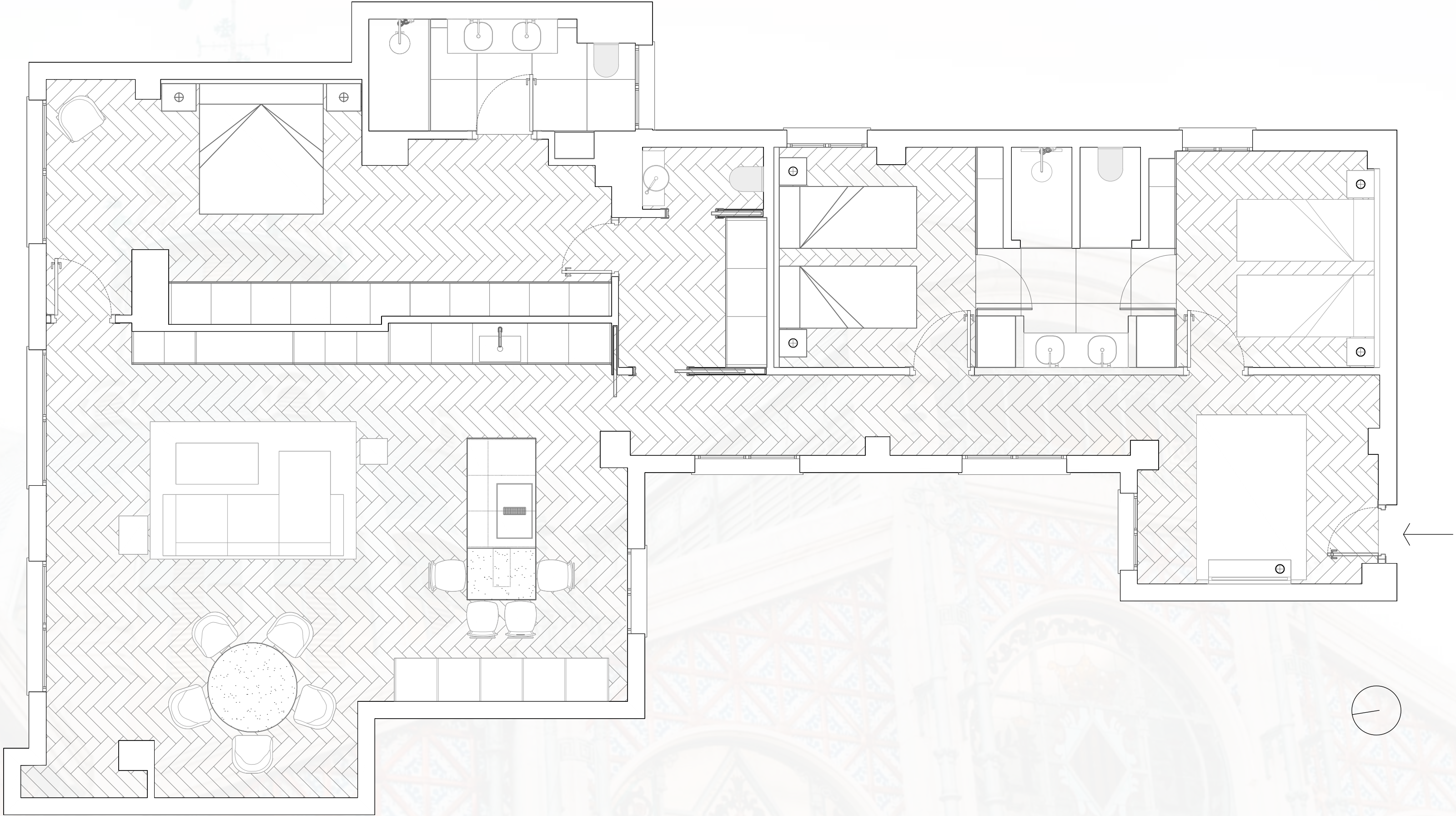


*\* Estos planos e imágenes no tienen valor contractual y podrán experimentar variaciones por exigencias técnicas, legales, administrativas sin que ello implique menoscabo del nivel de calidades  
These plans and images have no contractual value and may undergo variations due to technical, legal, or administrative requirements without implying a decrease in the level of quality.*



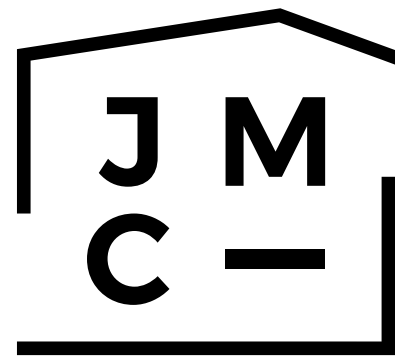
ELMERCAT

*\* Estos planos e imágenes no tienen valor contractual y podrán experimentar variaciones por exigencias técnicas, legales, administrativas sin que ello implique menoscabo del nivel de calidades  
These plans and images have no contractual value and may undergo variations due to technical, legal, or administrative requirements without implying a decrease in the level of quality.*



ELMERCAT

\* Estos planos e imágenes no tienen valor contractual y podrán experimentar variaciones por exigencias técnicas, legales, administrativas sin que ello implique menoscabo del nivel de calidades  
These plans and images have no contractual value and may undergo variations due to technical, legal, or administrative requirements without implying a decrease in the level of quality.



The  
Premium  
Living Brand

**Una vivienda única en la zona, que mantiene el carácter clásico y elegante de la misma, pero sin renunciar a las comodidades que las últimas innovaciones constructivas nos ofrecen.**

*A unique property in the area that maintains its classic and elegant character, without sacrificing modern comforts offered by the latest construction innovations.*

En la ejecución de este proceso de rehabilitación integral se han aplicado los más altos estándares del mercado: materiales de primera calidad del Grupo PORCELANOSA en revestimientos y pavimentos porcelánicos de gran formato, pavimento general de madera natural, sanitarios y griferías. Además, se han utilizado las mejores marcas del mercado en el equipamiento de cada uno de los espacios diseñados.

*In the construction of this comprehensive rehabilitation process, the highest market standards have been applied: top-quality materials from the PORCELANOSA Group including natural wood flooring and large-format porcelain wall and floor tiles, sanitary fixtures and faucets. In addition, the best brands equipments on the market have been used to furnish each of the designed spaces.*



## Memoria de Calidades / Building Specifications\*

### CONSTRUCCIÓN / CONSTRUCTION

Envolvente y tabiquería: Confort térmico y acústico mediante placas de yeso laminado y lana de roca.  
Albañilería: material de agarre, rejuntado y ayudas al colocador, de Butech (Grupo Porcelanosa).  
Sistemas de instalación, de Noken (Grupo Porcelanosa).

*Enclosure and partition walls: Thermal and acoustic comfort through laminated plasterboard and insulation.*  
*Masonry: fixing material, grouting, and aids to the installer, from Butech (Porcelanosa Group).*  
*Installation systems, from Noken (Porcelanosa Group).*

### CLIMATIZACIÓN / HVAC

Sistema de climatización por conductos, de Mitsubishi Electric.  
*Ducted air conditioning system, from Mitsubishi Electric.*

### CARPINTERÍA EXTERIOR / EXTERIOR CARPENTRY

PVC con vidrio acústico de Cortizo.  
*PVC with acoustic glass by Cortizo.*

### CARPINTERÍA INTERIOR / INTERIOR CARPENTRY

Armarios/vestidores: lacados con tirador integrado, a medida.  
Puertas de paso: lacadas lisas, con manetas de Hoppe.

*Closets/dressing rooms: lacquered with integrated handles, made to measure.*  
*Interior doors: smooth lacquered, with Hoppe handles.*



*Detalle de colocación en espiga del pavimento de madera natural.*

### PAVIMENTOS / FLOORING

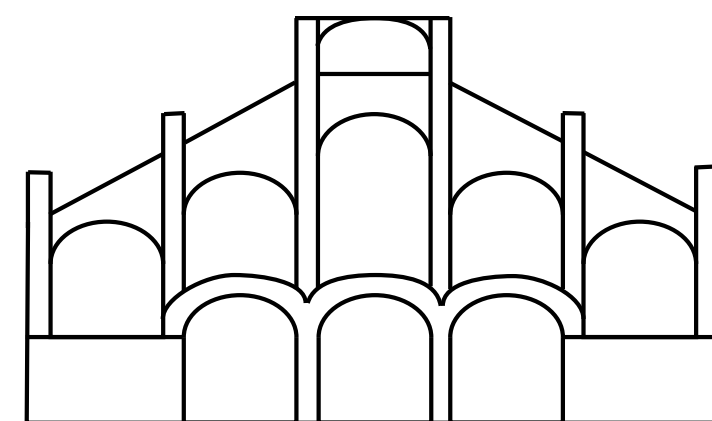
Pavimento general encolado de madera natural 12x60x1,2 cm en 'espiga', de L'Antic Colonial (Grupo Porcelanosa).  
Pavimento porcelánico de 80x80 cm en zonas húmedas de Porcelanosa.

*General glued natural wood flooring 12x60x1.2 cm in "herringbone" pattern, from L'Antic Colonial (Porcelanosa Group).*  
*Porcelain flooring 80x80 cm in wet areas from Porcelanosa.*

### REVESTIMIENTOS VERTICALES / VERTICAL COVERINGS

Revestimiento porcelánico de 80x80 cm, de Porcelanosa.  
Papel vinílico, de L'Antic Colonial (Grupo Porcelanosa).  
Pintura plástica mate lavable.

*Porcelain wall covering 80x80 cm from Porcelanosa.*  
*Vinyl wallpaper from L'Antic Colonial (Porcelanosa Group).*  
*Washable matte plastic paint.*



ELMERCAT

\* Las referencias y materiales podrán experimentar variaciones por exigencias técnicas, legales, administrativas sin que ello implique menoscabo del nivel de calidades.  
*The references and materials may undergo variations due to technical, legal, or administrative requirements without implying a decrease in the level of quality.*



The  
Premium  
Living Brand

## COCINA / KITCHEN

Mobiliario de cocina a medida lacado mate, con herrajes de Hettich. Encimera de material porcelánico de dimensiones 330x60 cm con fregadero integrado y realizado con el mismo material de material porcelánico. Isla de porcelánico de dimensiones 225x100 cm, de Xtone (Grupo Porcelanosa). Grifería de cocina, de Noken (Grupo Porcelanosa). Incluye accesorios de cocina.

*Custom-made matte lacquered kitchen furniture with Hettich hardware. Porcelain material countertop in 330x60 cm format with integrated sink, made with the same porcelain material. Porcelain island in 225x100 cm format, from Xtone (Porcelanosa Group). Kitchen faucet from Noken (Porcelanosa Group). Includes kitchen accessories.*

## ELECTRODOMÉSTICOS / APPLIANCES

Electrodomésticos integrados y campana de extracción, de AEG. Integrated appliances and extractor hood from AEG.

## BAÑOS / BATHROOMS

Encimeras de porcelánico, de Xtone (Grupo Porcelanosa). Sanitarios y griferías, de Noken (Grupo Porcelanosa). Mobiliario de baño: suspendido, lacado mate, a medida, con tirador integrado. Accesorios de baño, de Noken (Grupo Porcelanosa).

*Porcelain countertops from Xtone (Porcelanosa Group). Sanitary ware and faucets from Noken (Porcelanosa Group). Bathroom furniture: suspended, matte lacquered, custom-made, with integrated handle. Bathroom accessories from Noken (Porcelanosa Group).*

## Memoria de Calidades / Building Specifications\*

### ILUMINACIÓN / LIGHTING

Proyecto de iluminación (técnica y decorativa), de Arkoslight. Mecanismos interruptores y enchufes, de Jung.

*Lighting project (technical and decorative) by Arkoslight. Switches and sockets mechanisms by Jung.*

### MOBILIARIO + TEXTILES / FURNITURE + TEXTILES

Recibidor: consola, espejo, lámpara Yoru de Arkoslight y alfombra. Salón-comedor: sofá, reposapiés, mesa de centro, mesa de comedor, sillas Nuez de Andreu World y alfombra. Cocina: taburetes Nuez de Andreu World. Dormitorios: estructura de cama, cabecero, mesillas, lámparas Yoru de Arkoslight y zona lounge en habitación principal con butaca. Todas las estancias se entregan con cortinas y estores.

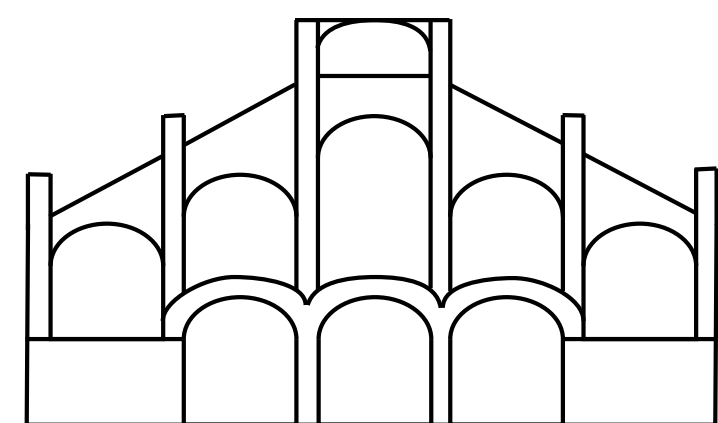
*Entrance: console, mirror, Yoru lamp from Arkoslight, and rug. Living-dining room: sofa, ottoman, coffee table, dining table, Nuez chairs from Andreu World, and rug. Kitchen: Nuez stools from Andreu World. Bedrooms: bed frame, headboard, nightstands, Yoru lamps from Arkoslight, and lounge area in the master bedroom with an armchair. All rooms come with curtains and blinds.*

**Reforma exclusiva,  
totalmente equipada con las  
más altas calidades**

\* Las referencias y materiales podrán experimentar variaciones por exigencias técnicas, legales, administrativas sin que ello implique menoscabo del nivel de calidades.  
The references and materials may undergo variations due to technical, legal, or administrative requirements without implying a decrease in the level of quality.

## Susana Lozano

'Desde que tengo uso de razón el interiorismo ha sido mi pasión, a ella me dedico como una extensión de mi misma, una forma de expresarme y compartir mis conocimientos y sensibilidad estética. En cada proyecto inicio una búsqueda en la que no se trata solo de decorar, sino de crear ambientes y generar sensaciones, siempre en total empatía con mis clientes y con la intención de hacer realidad sus sueños. Una búsqueda hacia un proyecto especial y único para cada cliente y con el que se sienta identificado.'



ELMERCAT



Más de  
25 años de  
experiencia

Meet the designer



*'Ever since I can remember, interior design has been my passion. I dedicate myself to it as if it was an extension of myself, a way to express and share my knowledge and aesthetic sensibility. In each project, I embark on a journey where it's not just about decorating but about creating environments and evoking sensations. Always in complete empathy with my clients and with the intention of bringing their dreams to life. A search for a special and unique project for each client, one they can truly identify with.'*



**Ofrecemos las mejores viviendas en Valencia, en las más exclusivas ubicaciones y totalmente equipadas, con un nivel de acabados excepcional.**

*We offer the best properties in Valencia in the most exclusive locations, fully equipped and with an exceptional level of finishing.*

**Nuestro papel de interlocutor único y el servicio de gestión integral, convierten la experiencia de nuestros clientes en un éxito para hacer realidad su propiedad soñada.**

*Our role as a single point of contact and project management facilitates the client experience and enhances a successful outcome in making their dream property become a reality.*





Follow us @jmc\_homes  
Visit [jmc.homes](https://jmc.homes)

+34 **674 884 470**  
[info@jmc.homes](mailto:info@jmc.homes)